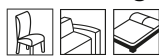


## ZENO 073

Möbelstoff, gewebt aus einem unregelmäßigen, mehrfarbigen Chenillegarn im Shabby Look

|                |  |
|----------------|--|
| Kollektion:    | Rica   |
| Material:      | 32 % CV   25 % PAN   15 % LI   15 % PES<br>13 % CO |
| Farbvarianten: | 12   |
| Warenbreite:   | 140.00 cm  |

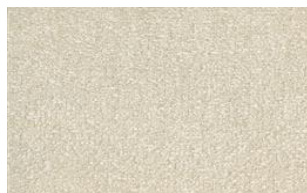
Verwendung:



Pflegehinweise:



Weitere lieferbare Farben:



Zeno 010



Zeno 011



Zeno 012



Zeno 020



Zeno 030



Zeno 031

Besondere Hinweise:

Mindestbestellmenge 1 Meter

Stückgefärbt - vor Verarbeitung auf Farbgleichheit prüfen

Ein Sitzspiegel bei Flor- oder Polgeweben ist rein optisch  
und kein Reklamationsgrund.

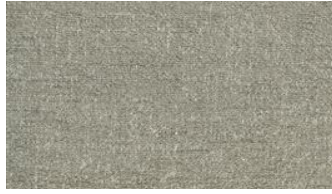
---

Die Abbildungen sind nicht farbverbindlich.

*fine*



Zeno 040



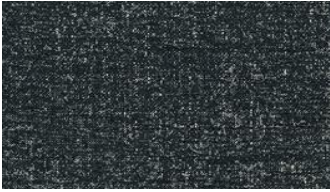
Zeno 070



Zeno 071



Zeno 072



Zeno 080