



## TERRA o6o

Möbelstoff, sehr voluminös, im Vintagelook, erzielt durch ein changierendes Chenillegarn

Kollektion:	Elements
Material:	50 % CV   29 % CO   21 % PES
Farbvarianten:	7
Warenbreite:	138.00 cm

Verwendung:



Pflegehinweise:



Weitere lieferbare Farben:



Terra o10



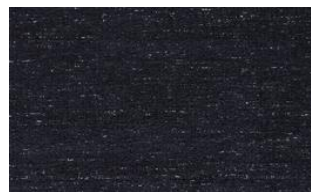
Terra o30



Terra o31



Terra o40



Terra o70



Terra o80

Besondere Hinweise:

Ökotex 100 zertifiziert

Ein Sitzspiegel bei Flor- oder Polgeweben ist rein optisch  
und kein Reklamationsgrund.

---

Die Abbildungen sind nicht farbverbindlich.