



TERRA 010

Möbelstoff, sehr voluminös, im Vintagelook, erzielt durch ein changierendes Chenillegarn

Kollektion:	Elements
Material:	50 % CV 29 % CO 21 % PES
Farbvarianten:	7
Warenbreite:	138.00 cm

Verwendung:



Pflegehinweise:



Weitere lieferbare Farben:



Terra 030



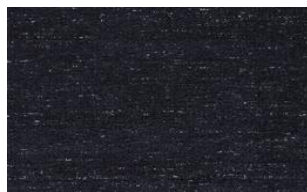
Terra 031



Terra 040



Terra 060



Terra 070



Terra 080

Besondere Hinweise:

Ökotex 100 zertifiziert

Ein Sitzspiegel bei Flor- oder Polgeweben ist rein optisch
und kein Reklamationsgrund.

Die Abbildungen sind nicht farbverbindlich.