

SOFTLY DOT o6o

Chenille mit Tupfendesign und FibreGuard Pro-Ausrüstung.
(Antimikrobiell, waschbar, milben- und geruchsresistent; feuchtigkeitsbeständig, Öko-tex zertifiziert); geeignet als Möbelstoff.

| | |
|----------------|-----------|
| Kollektion: | Softly |
| Material: | 100 % PES |
| Farbvarianten: | 7 |
| Warenbreite: | 138.00 cm |
| Rapportbreite: | 0,5 cm |
| Rapporthöhe: | 0,9 cm |
| Verwendung: | |



Merkmale:
Waschbar
Fleckgeschützt

Pflegehinweise:



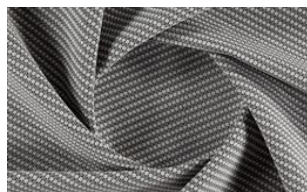
Weitere lieferbare Farben:



Softly Dot o10



Softly Dot o40



Softly Dot o70



Softly Dot o80



Softly Dot o81



Softly Dot o82

Besondere Hinweise:

Ökotex 100 zertifiziert

*Fibre Guard Pro - fleckfrei - Technologie - Ausrüstung

Ein Sitzspiegel bei Flor- oder Polgeweben ist rein optisch
und kein Reklamationsgrund.

Die Abbildungen sind nicht farbverbindlich.