



## ROMY 039

Möbelstoff mit Streifendesign, gewebt aus langhaarigem Chenillegarn, Bouclégarn und einem Melangé-Garn

Kollektion:	Bob
Material:	53 % PAN   26 % PES   13 % CO   7 % LI   1 % CV
Farbvarianten:	7
Warenbreite:	139.00 cm
Rapporthöhe:	25,7 cm

Verwendung:



Pflegehinweise:



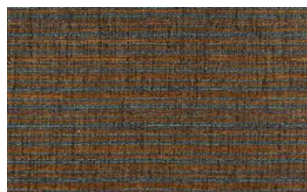
Weitere lieferbare Farben:



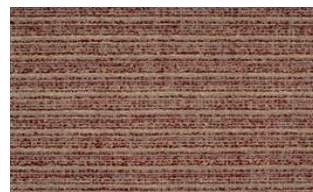
Romy 010



Romy 037



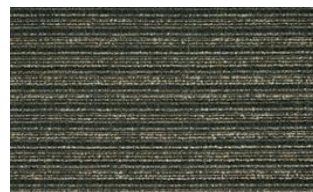
Romy 038



Romy 059



Romy 069



Romy 079

Besondere Hinweise:

Querstreifen

Ökotex 100 zertifiziert

Ein Sitzspiegel bei Flor- oder Polgeweben ist rein optisch  
und kein Reklamationsgrund.

---

Die Abbildungen sind nicht farbverbindlich.