



ROMY 037

Möbelstoff mit Streifendesign, gewebt aus langhaarigem Chenillegarn, Bouclégarn und einem Melangé-Garn

Kollektion:	Bob
Material:	53 % PAN 26 % PES 13 % CO 7 % LI 1 % CV
Farbvarianten:	7
Warenbreite:	139.00 cm
Rapporthöhe:	25,7 cm

Verwendung:



Pflegehinweise:



Weitere lieferbare Farben:



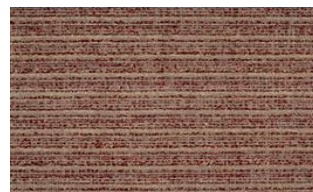
Romy 010



Romy 038



Romy 039



Romy 059



Romy 069



Romy 079

Besondere Hinweise:

Querstreifen

Ökotex 100 zertifiziert

Ein Sitzspiegel bei Flor- oder Polgeweben ist rein optisch
und kein Reklamationsgrund.

Die Abbildungen sind nicht farbverbindlich.