

## REBEL 044

---

Anilinleder, authentisch und edel, wenig bearbeitet, mit natürlicher, offener Narbenstruktur, weich, warm und satt im Griff. | Stärke: 1,2 - 1,4 mm | Größe: 5,00 m<sup>2</sup>

Kollektion: Leather

Material: Leder | Leather

Farbvarianten: 8

Verwendung:



Merkmale:

Schwer entflammbar

Brandschutznormen:

CAL TB 117-2013

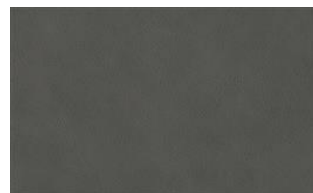
EN 1021 1 & 2

---

Weitere lieferbare Farben:



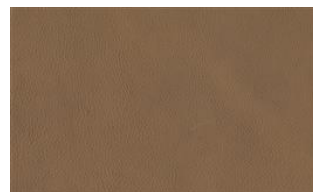
Rebel 040



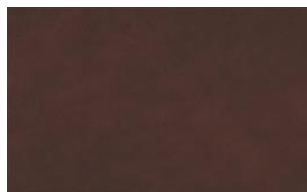
Rebel 041



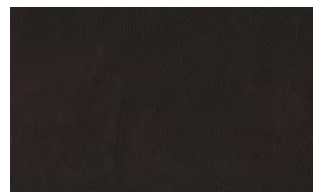
Rebel 042



Rebel 043



Rebel 045



Rebel 070

**Besondere Hinweise:**

Stückgefärbt - vor Verarbeitung auf Farbgleichheit prüfen  
recyclbar

Mit nebelfeuchtem Tuch oder empfohlenem  
Pflegeprodukt reinigen.

Höckerloch und Brandzeichen möglich

Mindestbestellmenge 1 Stück

---

Die Abbildungen sind nicht farbverbindlich.

*fine*



Rebel 071