

REBEL 040

Anilinleder, authentisch und edel, wenig bearbeitet, mit natürlicher, offener Narbenstruktur, weich, warm und satt im Griff. | Stärke: 1,2 - 1,4 mm | Größe: 5,00 m²

Kollektion: Leather

Material: Leder | Leather

Farbvarianten: 8

Verwendung:



Merkmale:

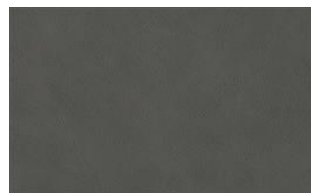
Schwer entflammbar

Brandschutznormen:

CAL TB 117-2013

EN 1021 1 & 2

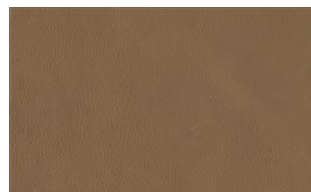
Weitere lieferbare Farben:



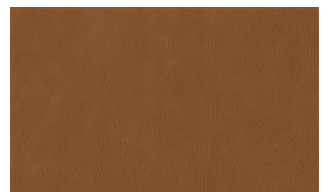
Rebel 041



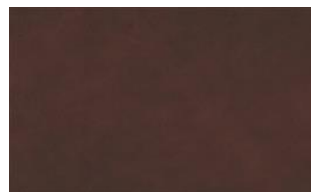
Rebel 042



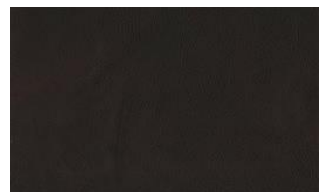
Rebel 043



Rebel 044



Rebel 045



Rebel 070

Besondere Hinweise:

Stückgefärbt - vor Verarbeitung auf Farbgleichheit prüfen
recyclbar

Mit nebelfeuchtem Tuch oder empfohlenem
Pflegeprodukt reinigen.

Höckerloch und Brandzeichen möglich

Mindestbestellmenge 1 Stück

Die Abbildungen sind nicht farbverbindlich.

fine



Rebel 071