

## PONDEROSA 071

Leicht korrigiertes Semi-Anilinleder, weich im Griff,  
natürlich und luxuriös in der Optik. | Stärke: 1,2 - 1,4 mm |  
Größe: 5,00 m<sup>2</sup>

Kollektion: Leather

Material: Leder | Leather

Farbvarianten: 6

Verwendung:



Merkmale:

Schwer entflammbar

Brandschutznormen:

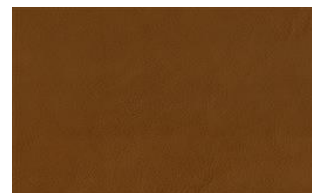
CAL TB 117-2013

EN 1021 1 & 2

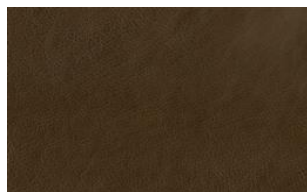
Weitere lieferbare Farben:



Ponderosa 030



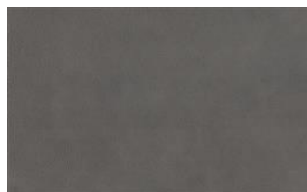
Ponderosa 040



Ponderosa 041



Ponderosa 042



Ponderosa 070

**Besondere Hinweise:**

Stückgefärbt - vor Verarbeitung auf Farbgleichheit prüfen  
recyclbar

Mit nebelfeuchtem Tuch oder empfohlenem  
Pflegeprodukt reinigen.

Höckerloch und Brandzeichen möglich

Mindestbestellmenge 1 Stück

---

Die Abbildungen sind nicht farbverbindlich.