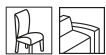


## PATINA 072

Anilinleder, authentisch und mit Vintage-Look, wenig bearbeitet, mit natürlicher, offener Narbenstruktur, weich, warm und satt im Griff. | Stärke: 1,3 - 1,5 mm | Größe: 3,60 m<sup>2</sup>

Kollektion:	Leather
Material:	Leder   Leather
Farbvarianten:	9
Verwendung:	



Merkmale:  
Schwer entflammbar

Brandschutznormen:  
CAL TB 117-2013  
EN 1021 1 & 2

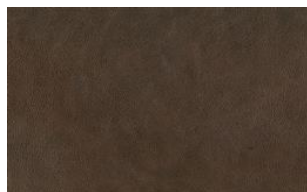
Weitere lieferbare Farben:



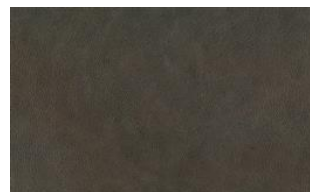
Patina 030



Patina 040



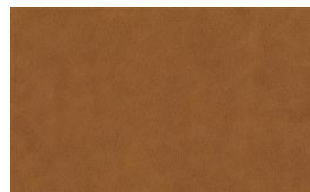
Patina 041



Patina 042



Patina 050



Patina 060

**Besondere Hinweise:**

Stückgefärbt - vor Verarbeitung auf Farbgleichheit prüfen  
recyclbar

Mit nebelfeuchtem Tuch oder empfohlenem  
Pflegeprodukt reinigen.

Ohne Höckerloch und Brandzeichen

Mindestbestellmenge 1 Stück

---

Die Abbildungen sind nicht farbverbindlich.

*fine*



Patina 070



Patina 071