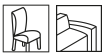


PATINA 050

Anilinleder, authentisch und mit Vintage-Look, wenig bearbeitet, mit natürlicher, offener Narbenstruktur, weich, warm und satt im Griff. | Stärke: 1,3 - 1,5 mm | Größe: 3,60 m²

Kollektion:	Leather
Material:	Leder Leather
Farbvarianten:	9
Verwendung:	



Merkmale:
Schwer entflammbar

Brandschutznormen:
CAL TB 117-2013
EN 1021 1 & 2

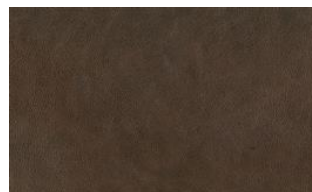
Weitere lieferbare Farben:



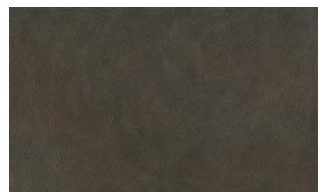
Patina 030



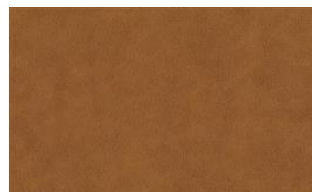
Patina 040



Patina 041



Patina 042



Patina 060



Patina 070

Besondere Hinweise:

Stückgefärbt - vor Verarbeitung auf Farbgleichheit prüfen
recyclbar

Mit nebelfeuchtem Tuch oder empfohlenem
Pflegeprodukt reinigen.

Ohne Höckerloch und Brandzeichen

Mindestbestellmenge 1 Stück

Die Abbildungen sind nicht farbverbindlich.

fine



Patina 071



Patina 072