



MADITA 031

Möbelstoff, gewebt aus Bouclégarn als zweifarbiger Hahnentritt

Kollektion:	Rica
Material:	28 % WV 28 % PAN 16 % PES 12 % CV 10 % CO 6 % LI
Farbvarianten:	11
Warenbreite:	140.00 cm
Rapportbreite:	1,4 cm
Rapporthöhe:	1,5 cm

Verwendung:



Pflegehinweise:



Weitere lieferbare Farben:



Madita 010



Madita 011



Madita 012



Madita 020



Madita 030

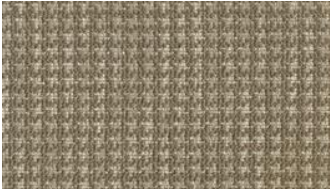


Madita 040

Besondere Hinweise:
Mindestbestellmenge 1 Meter

Die Abbildungen sind nicht farbverbindlich.

fine



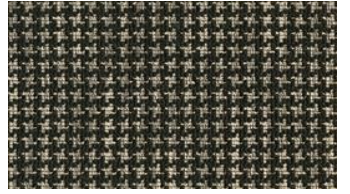
Madita 041



Madita 070



Madita 071



Madita 072