



## LUCA RHOMB 081

Steppstoff aus Velours mit übergroßem, dreidimensionalem Rautendesign, schwer entflammbar

Kollektion:	Maxi
Material:	FR Oberstoff   Face Fabric: 100 % PES Füllung   Filling: 100 % PES Futter   Lining: 100 % PES
Farbvarianten:	9
Warenbreite:	140.00 cm
Rapportbreite:	20,0 cm
Rapporthöhe:	13,5 cm
Verwendung:	

**Merkmale:**  
Schwer entflammbar

**Pflegehinweise:**

**Brandschutznormen:**  
EN 1021 1 & 2

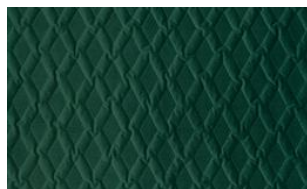
Weitere lieferbare Farben:



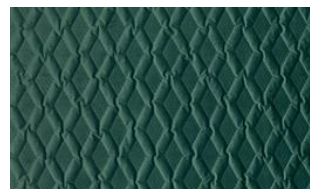
Luca Rhomb 010



Luca Rhomb 030



Luca Rhomb 031



Luca Rhomb 032



Luca Rhomb 040



Luca Rhomb 041

**Besondere Hinweise:**

Nicht für Sitzflächen empfohlen

maximale Rollenlänge zwischen 10-15 Meter

Ein Sitzspiegel bei Flor- oder Polgeweben ist rein optisch  
und kein Reklamationsgrund.

---

Die Abbildungen sind nicht farbverbindlich.

*fine*



Luca Rhomb 070



Luca Rhomb 080