



LUCA RHOMB 010

Steppstoff aus Velours mit über großem, dreidimensionalem Rautendesign, schwer entflammbar

Kollektion:	Maxi
Material:	FR Oberstoff Face Fabric: 100 % PES Füllung Filling: 100 % PES Futter Lining: 100 % PES
Farbvarianten:	9
Warenbreite:	140.00 cm
Rapportbreite:	20,0 cm
Rapporthöhe:	13,5 cm

Verwendung:



Merkmale:

Schwer entflammbar

Pflegehinweise:



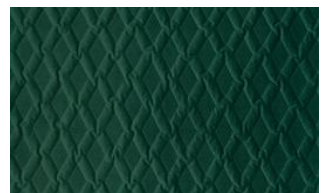
Brandschutznormen:

EN 1021 1 & 2

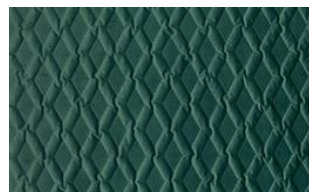
Weitere lieferbare Farben:



Luca Rhomb 030



Luca Rhomb 031



Luca Rhomb 032



Luca Rhomb 040



Luca Rhomb 041



Luca Rhomb 070

Besondere Hinweise:

Nicht für Sitzflächen empfohlen

maximale Rollenlänge zwischen 10-15 Meter

Ein Sitzspiegel bei Flor- oder Polgeweben ist rein optisch
und kein Reklamationsgrund.

Die Abbildungen sind nicht farbverbindlich.

fine



Luca Rhomb o80



Luca Rhomb o81