



## LAPIS o69

Möbelstoff, gewebt aus voluminösem Chenillegarn, mit zweifärbigem, leicht versetztem Schachbrettmuster

Kollektion:	Elements
Material:	49 % CV   26 % PES   25 % CO
Farbvarianten:	3
Warenbreite:	138.00 cm
Rapportbreite:	2,5 cm
Rapporthöhe:	2,5 cm

Verwendung:



Pflegehinweise:

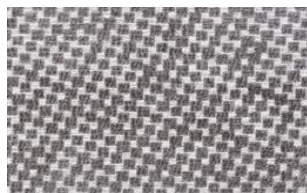


Besondere Hinweise:

Ökotex 100 zertifiziert

Ein Sitzspiegel bei Flor- oder Polgeweben ist rein optisch und kein Reklamationsgrund.

Weitere lieferbare Farben:



Lapis o19



Lapis o49