

BERGLIEBE 042

Leinendeko mit beidseitiger Streifenbordüre aus stilisierten Herzen und fertig verarbeiteter Kante mit Zierstich

Kollektion:	Bergliebe
Material:	100 % LI Stickgarn Embroid. Yarn 100 % PAN
Farbvarianten:	3
Warenbreite:	140.00 cm
Rapportbreite:	140,0 cm
Rapporthöhe:	8,0 cm

Verwendung:



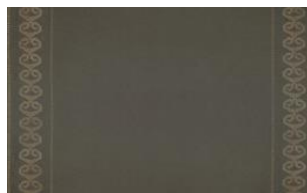
Pflegehinweise:



Besondere Hinweise:

stückgefärbt - vor Verarbeitung auf Farbgleichheit prüfen

Weitere lieferbare Farben:



Bergliebe 040



Bergliebe 041

Die Abbildungen sind nicht farbverbindlich.