



## BEATLE o10

Möbelstoff, gewebt aus Chenillegarn mit dreidimensionaler Wabenoptik

Kollektion:	Imagine
Material:	52 % CV   38 % CO   10 % LI
Farbvarianten:	4
Warenbreite:	135.00 cm
Rapportbreite:	8,5 cm
Rapporthöhe:	7,5 cm

Verwendung:



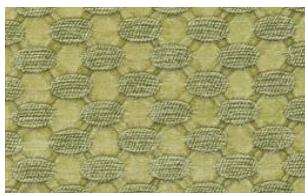
Pflegehinweise:



Besondere Hinweise:

stückgefärbt - vor Verarbeitung auf Farbgleichheit prüfen

Weitere lieferbare Farben:



Beatle o30



Beatle o40



Beatle o8g

Die Abbildungen sind nicht farbverbindlich.